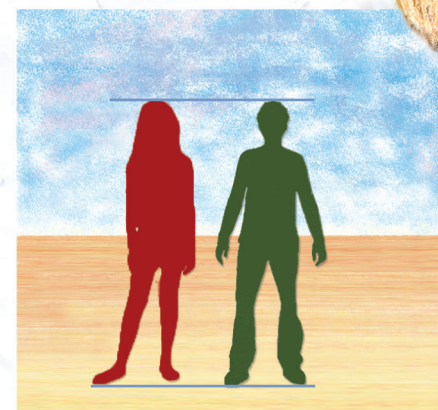
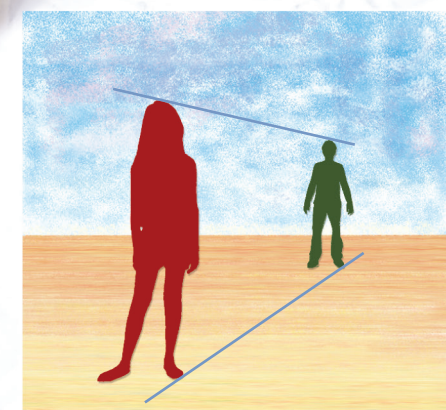


Tamaños y distancias

Una de las claves que resuelve el **EFFECTO PROFUNDIDAD** en el espacio es la perspectiva lineal; en ella, los objetos de la misma dirección parecen disminuir de tamaño a medida que se alejan del observador.



Ambos jóvenes se encuentran situados a igual distancia del ojo del observador: su tamaño es parejo.



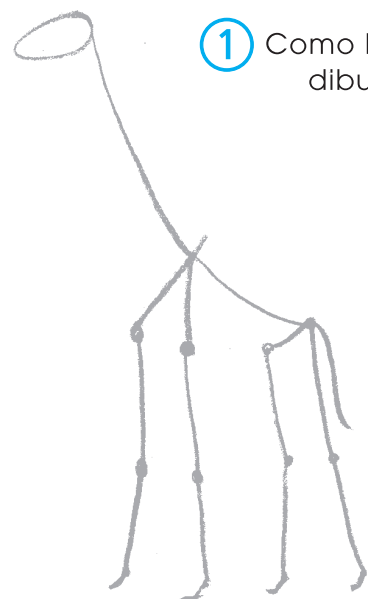
En cambio, cuando uno de ellos se aleja lo vemos más pequeño, aunque sepamos que tiene la misma altura.



Observa cómo dibujar varias jirafas utilizando su esquema corporal para completar el dibujo.
Ten en cuenta la relación entre el tamaño y la distancia para conseguir el EFECTO DE PROFUNDIDAD.



ESQUEMA DE LA JIRAFA



① Como base para el dibujo, trazamos el esquema corporal de una jirafa.



② Sobre el esquema, vamos dibujando el volumen y la forma de la jirafa.

¡Ahora ya puedes colorearla!

